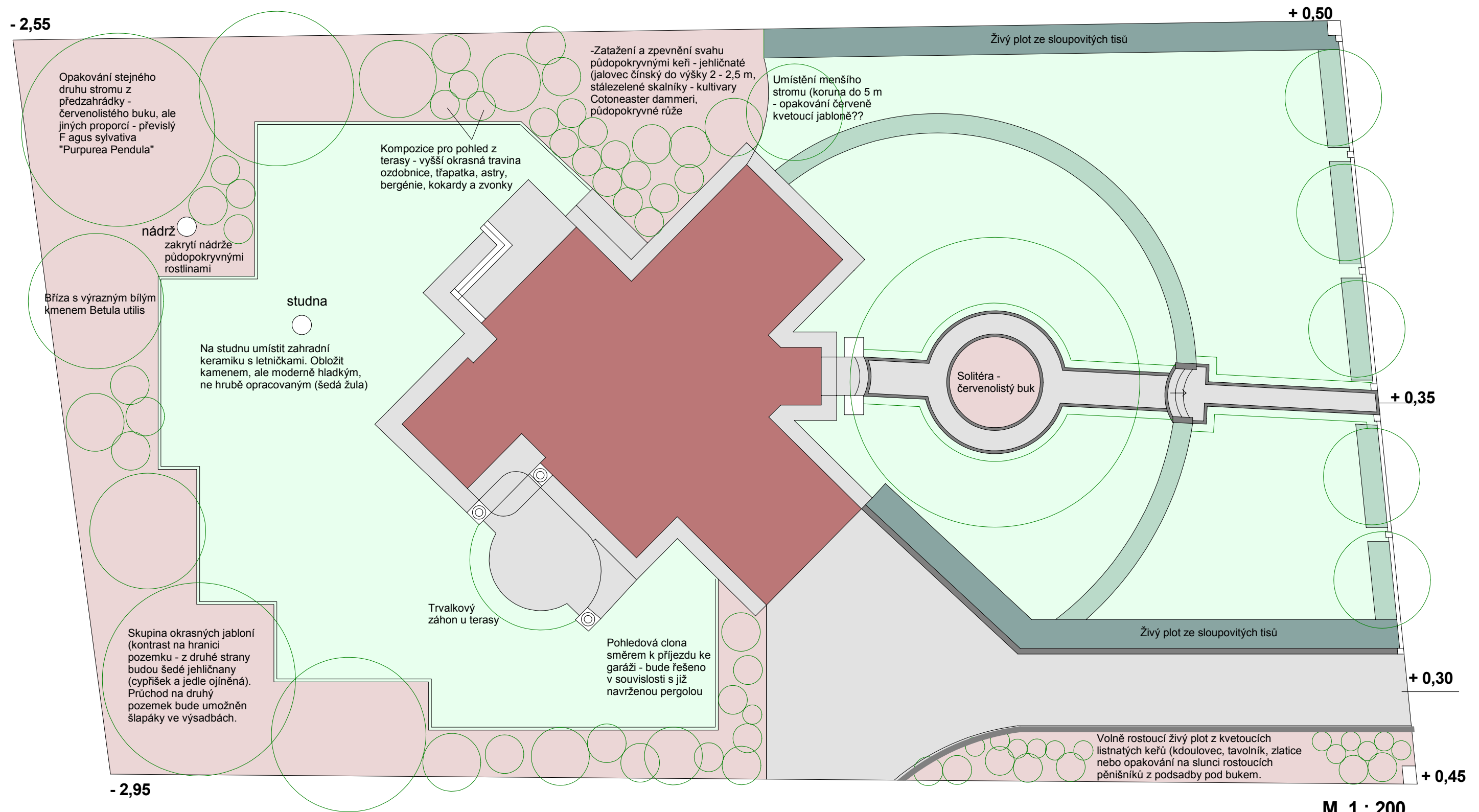


DŮM Č. 1 - KOMPOZIČNÍ SCHÉMA ZAHRADNÍCH ÚPRAV

(PODKLAD PRO PROJEDNÁVÁNÍ)



Podél oplocení navržen přerušovaný stříhaný živý plot a stromořadím. V návrhu je upraven původní návrh majitelky domu, kde měl být vysazen strom před každým sloupkem. Důvody změny: většy by se nám sem pouze 3 stromy, kontrast kmene s pilířkem by po čase pozbyl účinnosti (kmen zesílí a sloupek by tak nevynikl). Nové řešení počítá se sloupkem jako s výrazným architektonickým prvkem, který vynikne mezi stříhanou zelenou hmotou živého plotu. Stromy jsou umístěny doprostřed této zelené "krychle". Keře se mohou stříhat také do oblouku. Stejný styl stříhání by se měl opakovat u živého plotu u schodiště (B). Z keřů je do dané nadmořské výšky nevhodnější ptačí zob nebo dřítěl, z kvetoucích keřů se používá tavolník, který kvete na jaře bíle. Doporučovala bych červenolistý dřítěl *Berberis thunbergii* např. "Red Pillar" - vzpřímený, dobře rostoucí kef. Ze stromů je možné použít javory s menší a užší korunou *Acer platanoides* "Deborah" (mladé listy červenohnědé, později se mění natmavě zelené, šířka koruny 8 m, podobný kultivar "Schwedlerii").

Je potřeba se vyjádřit k rozvržení záhonů u terasy a sdělit požadované změny na velikosti nebo jejich tvar. Výběr rostlin je tomuto podřízen a není proto stanovena ještě přesná druhová skladba. Studie řeší pouze poměry jednotlivých vegetačních prvků (travníkové plochy : trvalkové záhony atd.)